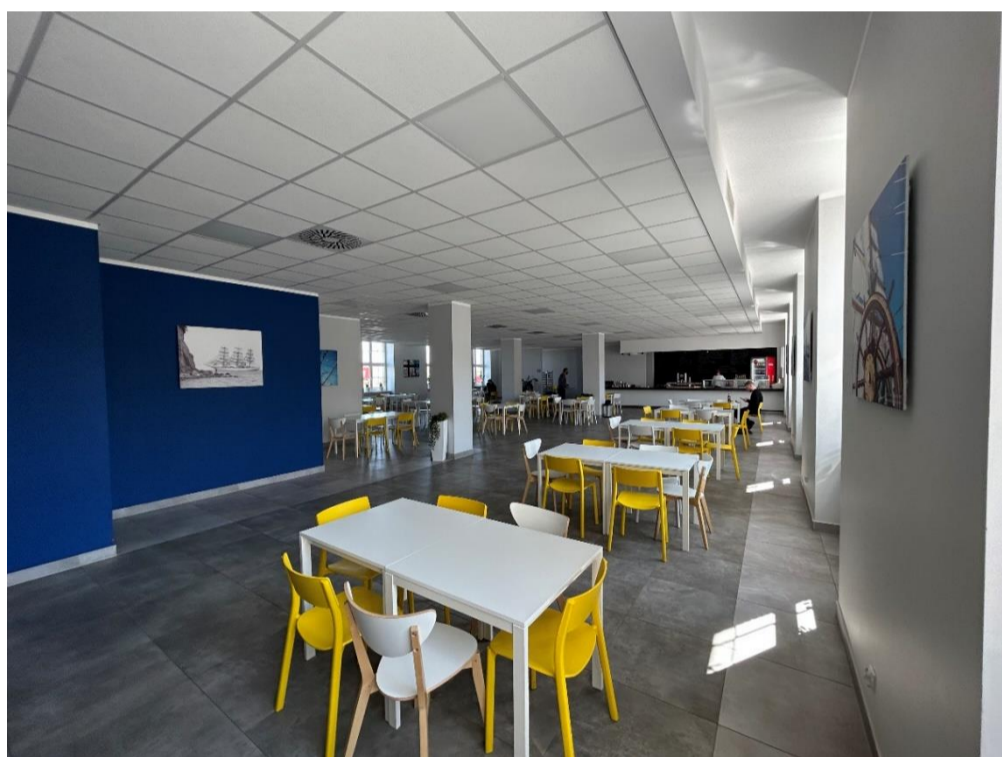


Projekt wstępny instalacji wentylacyjno-klimatyzacyjnej dla pomieszczeń stołówki w budynku A UMG

Cel pracy: opracowanie koncepcji przebudowy instalacji wentylacyjnej pomieszczeń stołówki mieszczącej się w budynku A Uniwersytetu Morskiego w Gdyni uwzględniającej systemy klimatyzacyjne.

Opis istoty pracy

Podmiotem pracy jest projekt wstępny instalacji wentylacyjno-klimatyzacyjnej dla pomieszczeń stołówki w budynku A Uniwersytetu Morskiego w Gdyni. Głównym założeniem projektowym było stworzenie koncepcji przebudowy instalacji oparciu o normy techniczne, literaturę specjalistyczną oraz materiały udostępnione przez Dział Techniczny Uniwersytetu Morskiego w Gdyni uwzględniając wszelkie wymagania stawiane obiektom użyteczności publicznej.



Rys. 1. Główne pomieszczenie stołówki



Rys. 2. Centrala wentylacyjna nawiewno-wywiewna BS3 firmy VBW dobrana dla pomieszczeń stołówki



Rys. 3. Centrala wentylacyjna nawiewna MPA2500 firmy VENTS-GROUP dobrana dla kuchni.



Rys. 4. Dobrany agregat wody lodowej TAEvo TECH 702 firmy MTA

Podsumowanie

Do wykonania instalacji wentylacji wykorzystano dwie centrale wentylacyjne, dobrano urządzenia nawiewne w postaci klimakonwektorów oraz przewody wentylacyjne prostokątne i SPIRO. Aby zrealizować część klimatyzacyjną wykorzystano agregat wody lodowej jako agregat medium roboczego. W wyniku opracowania projektu wstępnego powstały dwa kompletne rysunki wykonane w programie AutoCAD zawierające projekt wstępny omawianej instalacji oraz uproszczony schemat podłączenia agregatu wody lodowej do dobranych centrali i urządzeń nawiewnych.

Stworzona koncepcja posiada szereg uproszczeń charakterystycznych dla projektu wstępnego. Omawiany projekt umożliwia przyszłą rozbudowę instalacji oraz dalsze obciążenie niektórych pomieszczeń objętych instalacją.